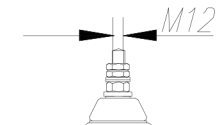
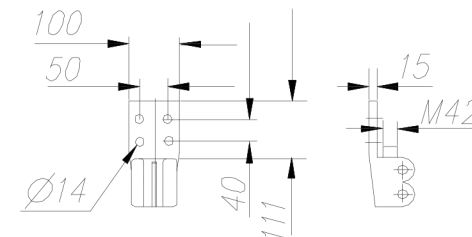


POPIS	
1	- VÍKLO
2	- SVORKY PRO UZEMNĚNÍ M12x25
3	- SVORKY PRO UZEMNĚNÍ M12x25
4	- VN PRŮCHODKY - DT20NF60
5	- ZÁVĚSNÁ OKA
6	- NN PRŮCHODKY - 1kV/3150 EN 50386
7	- PŘEPÍNAČ ODBOČEK
8	- VYPUSŤEČÍ OLEJOVÝ VENTIL
9	- PLNICÍ HRDLO
10	- VÝKONOSTNĚ ŠÍTEK
11	- NÁDOBA
12	- PODVODZEK S KOLEČKY



VN PRŮCHODKY - DT20NF60



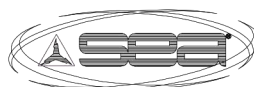
NN PRŮCHODKY - 1kV/3150 EN 50386

Svorky odboček	
Pozice	Napětí
3-4	23100
4-5	22550
5-6	22000
6-7	21450
7-8	20900

Elektrické parametry	
Jmenovitý výkon	1250 kVA
Jmenovité vyšší napětí	22000 Volt
Přepínač odboček (prim. strana)	+2x2,5%-2x2,5%
Jmenovité nižší napětí (bez zátěže)	400 Volt
Skupina spojení	Dyn1
Napětí nakrátko	6 %
Ztráty na prázdno Po	2100 W
Ztráty na krátko Pk (75°C)	13500 W
Hmotnost transformátoru	2890 kg
Hmotnost oleje	680 kg

Power-Energo

partner ve výkonu



název:

Olejoý transformátor TTO 1250 kVA

výkres č.:

1

vypracoval: Tognato I.

datum: 05.12.2012

název výkresu:

orientační rozměrový výkres

měřítka: -

formát: A4