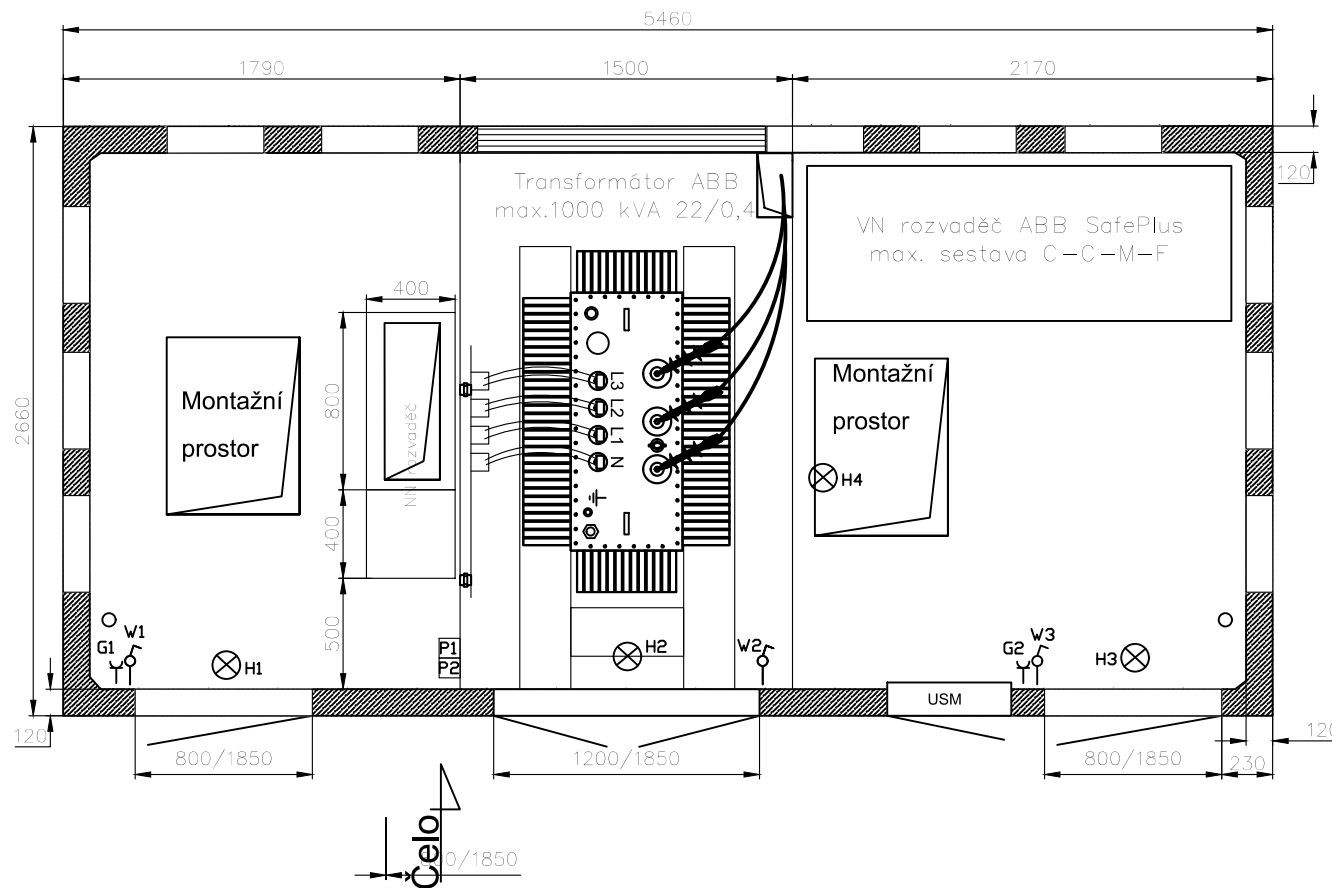


Půdorys



Poznámka!

- 1) Toto je pouze informativní výkres - další úpravy jsou možné.
- 2) Transformátor ABB TNOSCT 1000 kVA 22/0,4 kV (rozměry: délka 1600mm, šířka 1050mm, výška 1660mm)

Power-Energo



partner ve výkonu

Pod Pekárnami 245/10

190 00 - Praha 9, CZ

tel/fax: +420 296 642 197/3

projekt:

zadavatel

č.projektu:

výkres:

úpravy

autor

strana 1

revize -

revize -

1

2

3

4

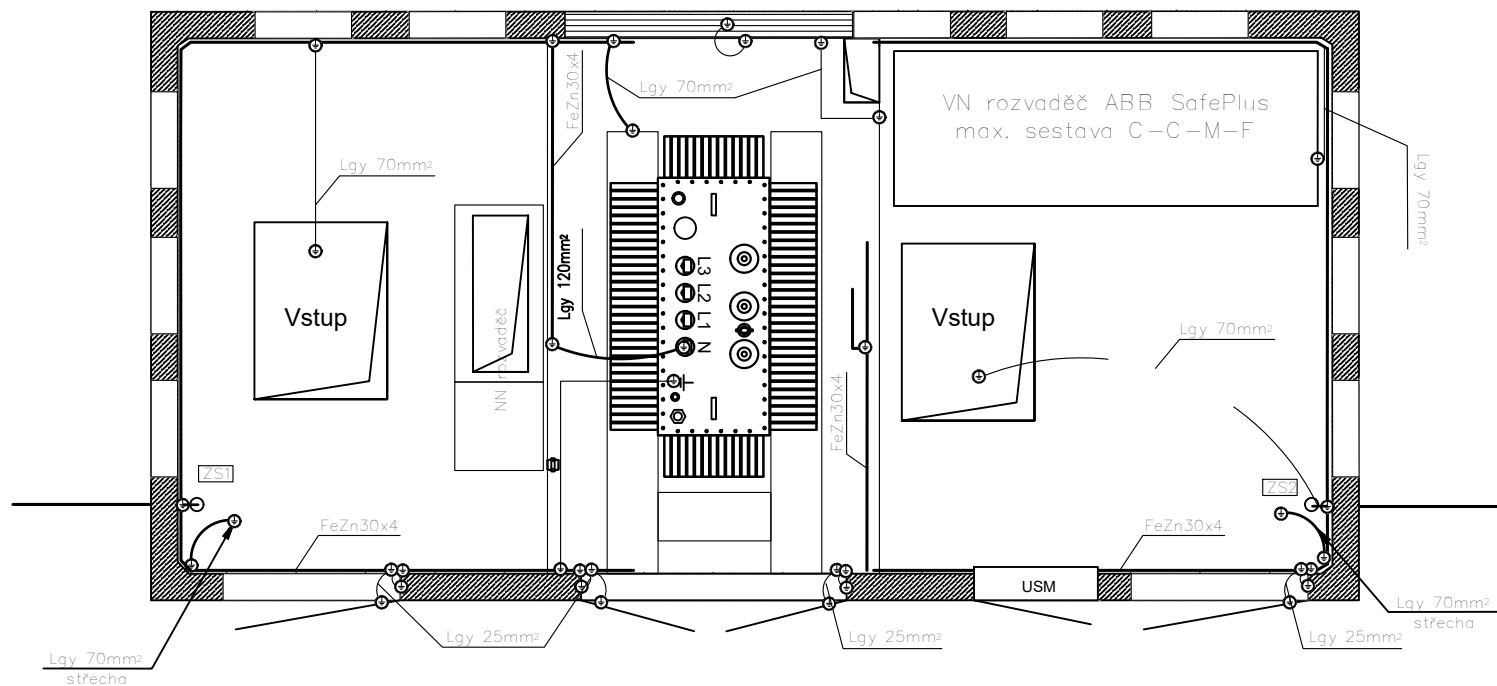
5

6

7

8

Půdorys



Poznámka!

- 1) Toto je pouze informativní výkres - další úpravy jsou možné.
- 2) Transformátor ABB TNOSCT 1000 kVA 22/0,4 kV (rozměry: délka 1600mm, šířka 1050mm, výška 1660mm)

Power-Energo



partner ve výkonu

Pod Pekárnami 245/10

190 00 - Praha 9, CZ

tel/fax: +420 296 642 197/3

projekt:

zadavatel

č.projektu:

výkres:

úpravy

autor

strana 2

revize -

revize -

1

2

3

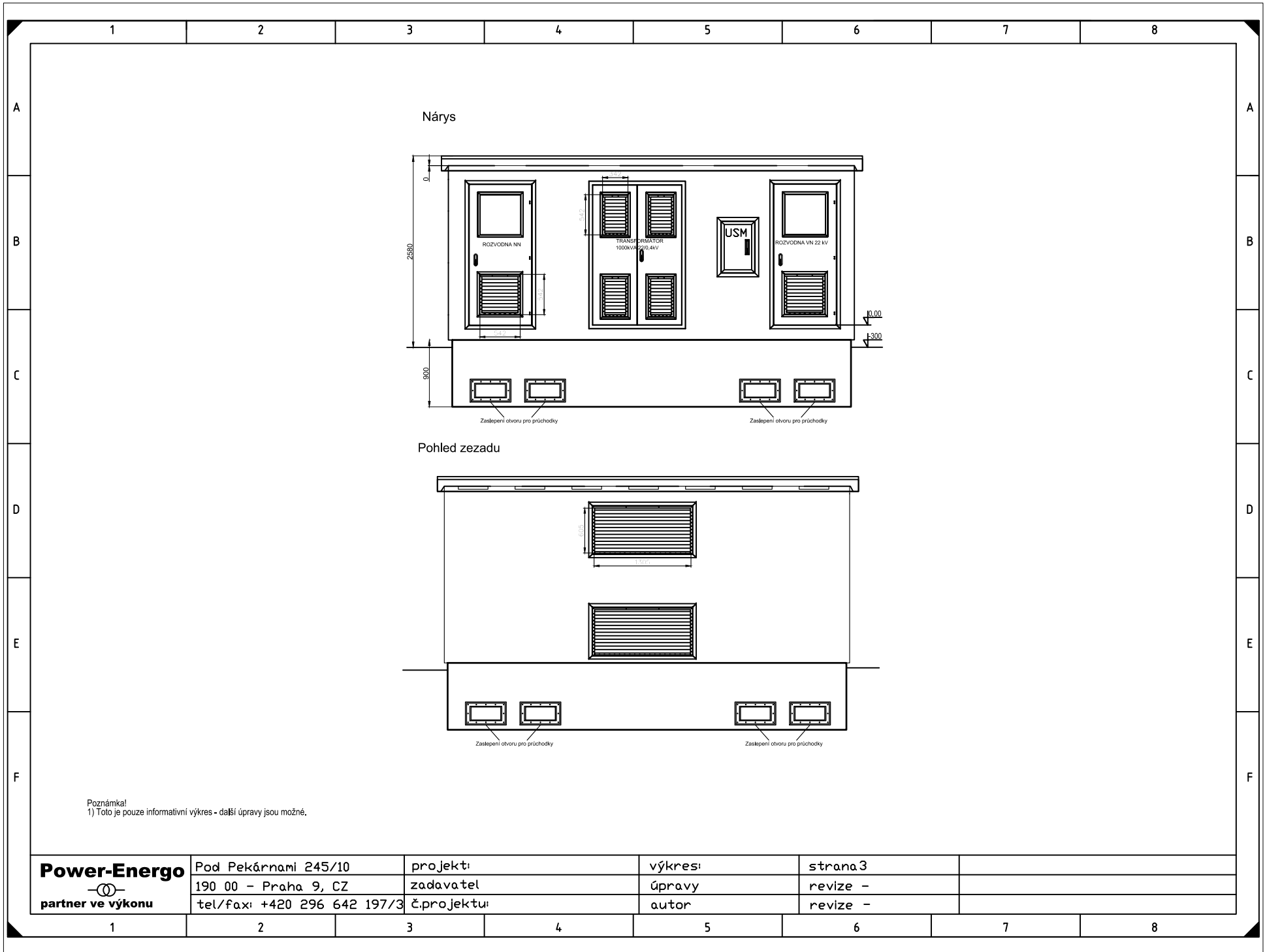
4

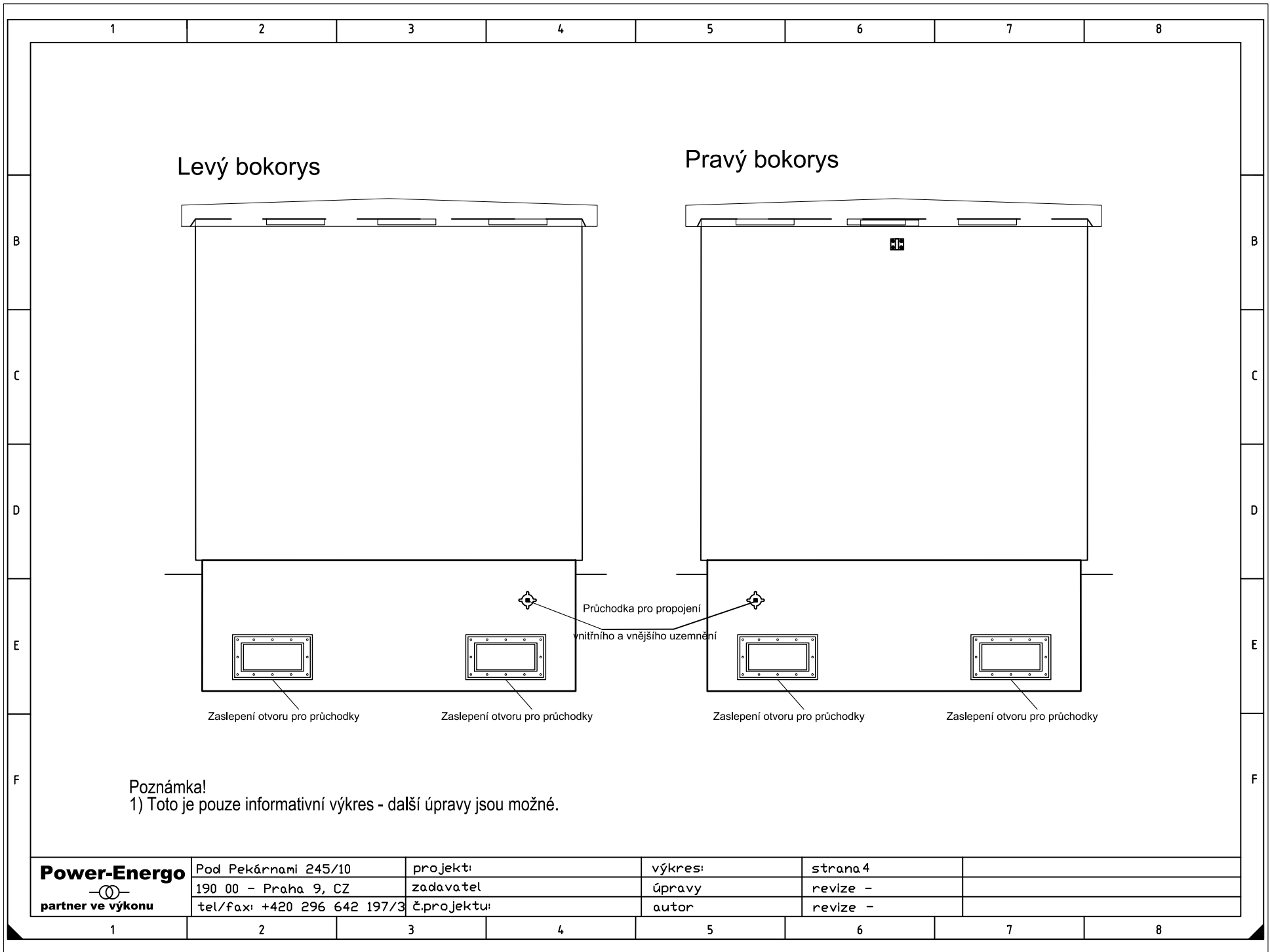
5

6

7

8





Levý bokorys

Pravý bokorys

Zaslepení otvoru pro průchodky

Zaslepení otvoru pro průchodky

Zaslepení otvoru pro průchodky

Zaslepení otvoru pro průchodky

Průchodka pro propojení
vnitřního a vnějšího uzemnění

Poznámka!
1) Toto je pouze informativní výkres - další úpravy jsou možné.

Power-Energo
partner ve výkonu

Pod Pekárny 245/10
190 00 - Praha 9, CZ
tel/fax: +420 296 642 197/3

projekt:
zadavatel
č.projektu:

výkres:
úpravy
autor

strana 4
revize -
revize -